

PANORAMA COUPÉ À 60° - PARCS EXISTANTS



Source : Artifex 2019

PHOTOMONTAGE COUPÉ À 60° - PARCS EXISTANTS, AUTORISÉS ET PROJET DE DURENQUE



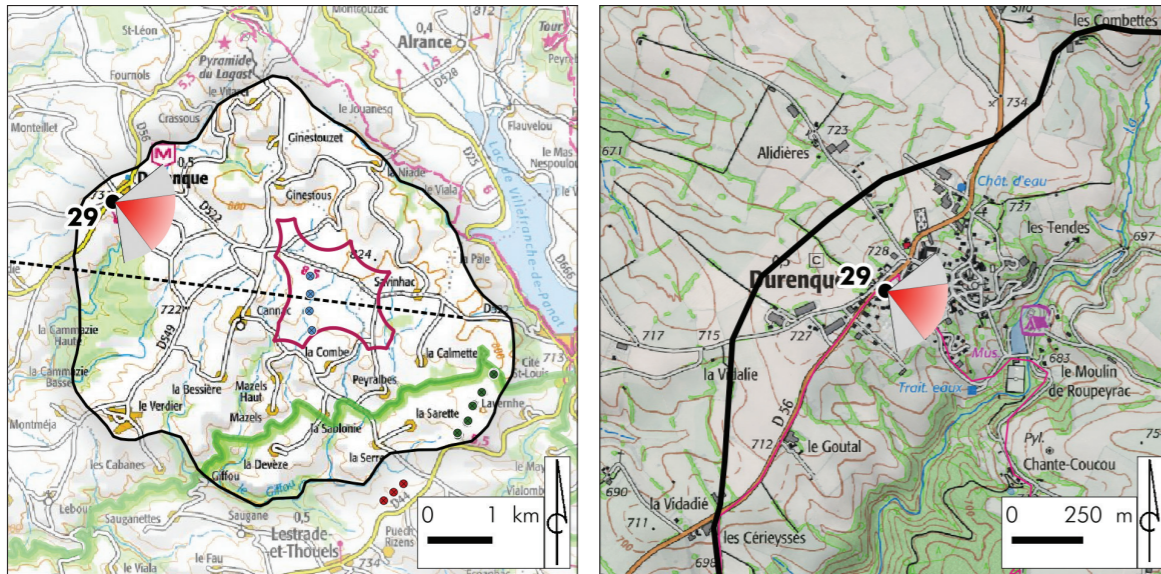
Pour restituer le réalisme du photomontage, observez-le à une distance d'environ 35 cm (format A3)

Source : 3D Vision 2020

EFFET VISUEL	MOYEN	EFFET CUMULATIF	NUL	EFFET CUMULÉ	NUL
<p>Depuis la sortie du lieu-dit « La Combe », le paysage apparaît plutôt simple dans ses couleurs (vert, bleu, gris) comme dans ses composantes (prairies, haie bocagère, bâtiments masqués partiellement) et sa composition (2 plans successifs). Les 4 éoliennes de Durenque s'ajoutent à ce paysage en suivant les lignes dessinées par les haies à l'horizon. Les espacements entre les mâts sont plutôt réguliers. Les hauteurs varient progressivement et suivent la perspective de la haie. Les éoliennes, prégnantes sur l'horizon, créent un tout nouveau paysage.</p>		<p>Aucun parc éolien existant n'est perceptible depuis ce point de vue.</p>		<p>Aucun parc éolien en instruction n'est perceptible depuis ce point de vue.</p>	

POINT DE VUE 29. DURENQUE - CENTRE-BOURG

LOCALISATION



Légende

Aires d'étude redéfinies

- Echelle immédiate
- Site d'étude

Contexte éolien

Existant

- Ayssènes
- Broquiès
- Canet-de-Salars
- Castelnaud-Pegayrols
- Faydunes

Autorisé

- Castelnaud-Pegayrols

En instruction

- Lespigue
- Lévézou-Pareloup

Tourisme

- PNR des Grands Causses
- GR
- GRP
- PR

Patrimoine

- MH classé
- MH inscrit
- Site classé
- Site inscrit

DONNÉES TECHNIQUES					ENJEUX			
X L93	Y L93	Éolienne la plus proche	Éolienne la plus éloignée	Nombre d'éoliennes visibles	Paysager	Territorial	Éolien	Touristique et culturel
669212	6334568	E1 - 3,25 km	E4 - 3,65 km	4	x	x	x	





EFFET VISUEL	FAIBLE	EFFET CUMULATIF	TRÈS FAIBLE	EFFET CUMULÉ	NUL
Depuis le centre-bourg de Durenque, les vues sont rapidement limitées par l'urbanisation mais il existe certaines ouvertures sur le paysage plus lointain. Ainsi, depuis la place sur les hauteurs du village, 3 éoliennes du parc de Durenque sont nettement visibles et la quatrième laisse apparaître un bout de pale. Les éoliennes, régulièrement espacées font écho aux poteaux électriques et au sapin par leur verticalité et des rapports d'échelle semblables. Elles sont assez peu prégnantes dans ce paysage aux multiples éléments de dimensions comparables.		Les éoliennes de Lestrade-et-Thouels se trouvent derrière le parc éolien de Durenque. Quelques superpositions peuvent être observées, mais le parc de Lestrade-et-Thouels étant en grande partie masqué par le relief et peu prégnant, l'effet est limité.		Aucun parc éolien en instruction n'est perceptible depuis ce point de vue.	